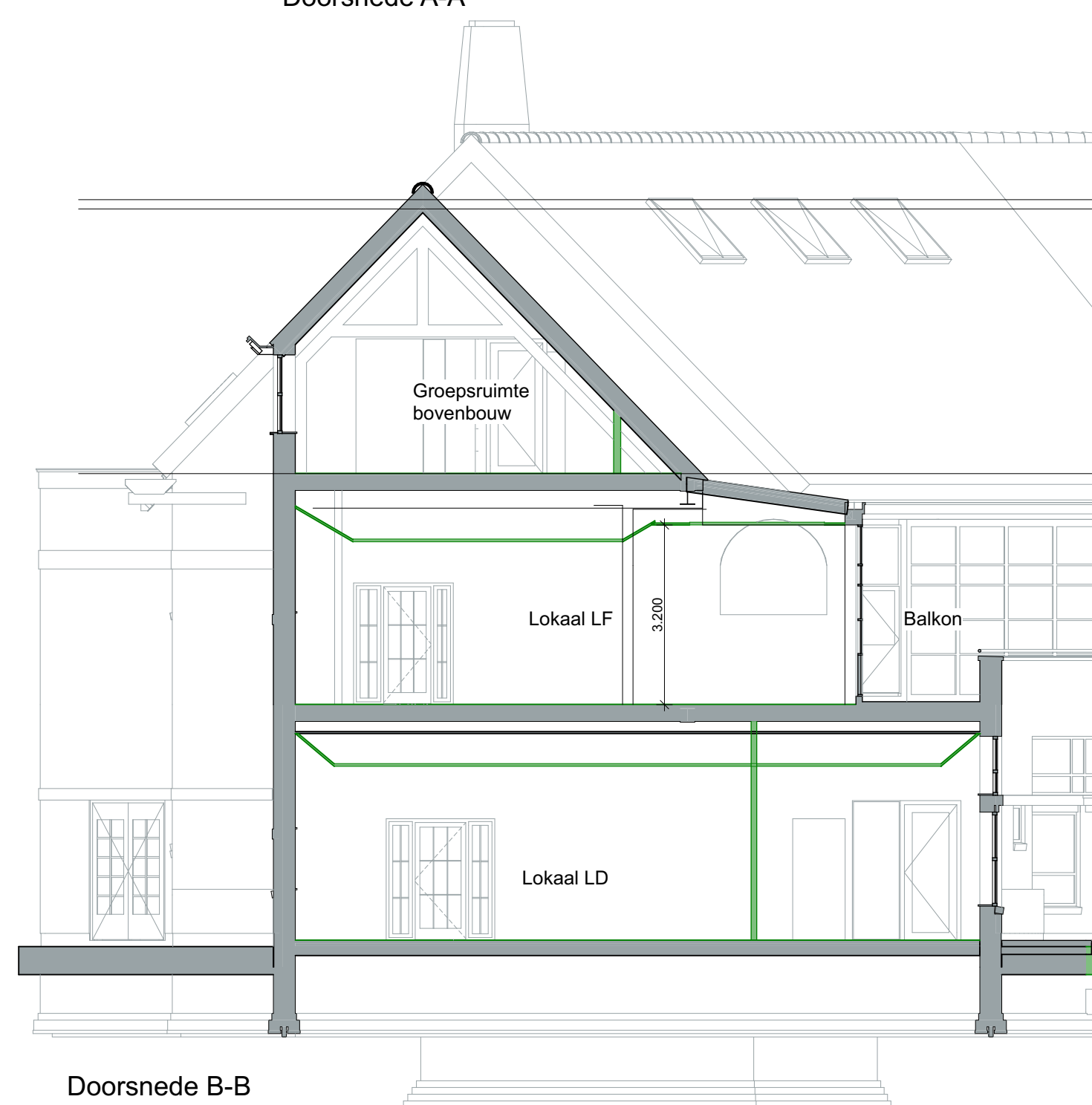
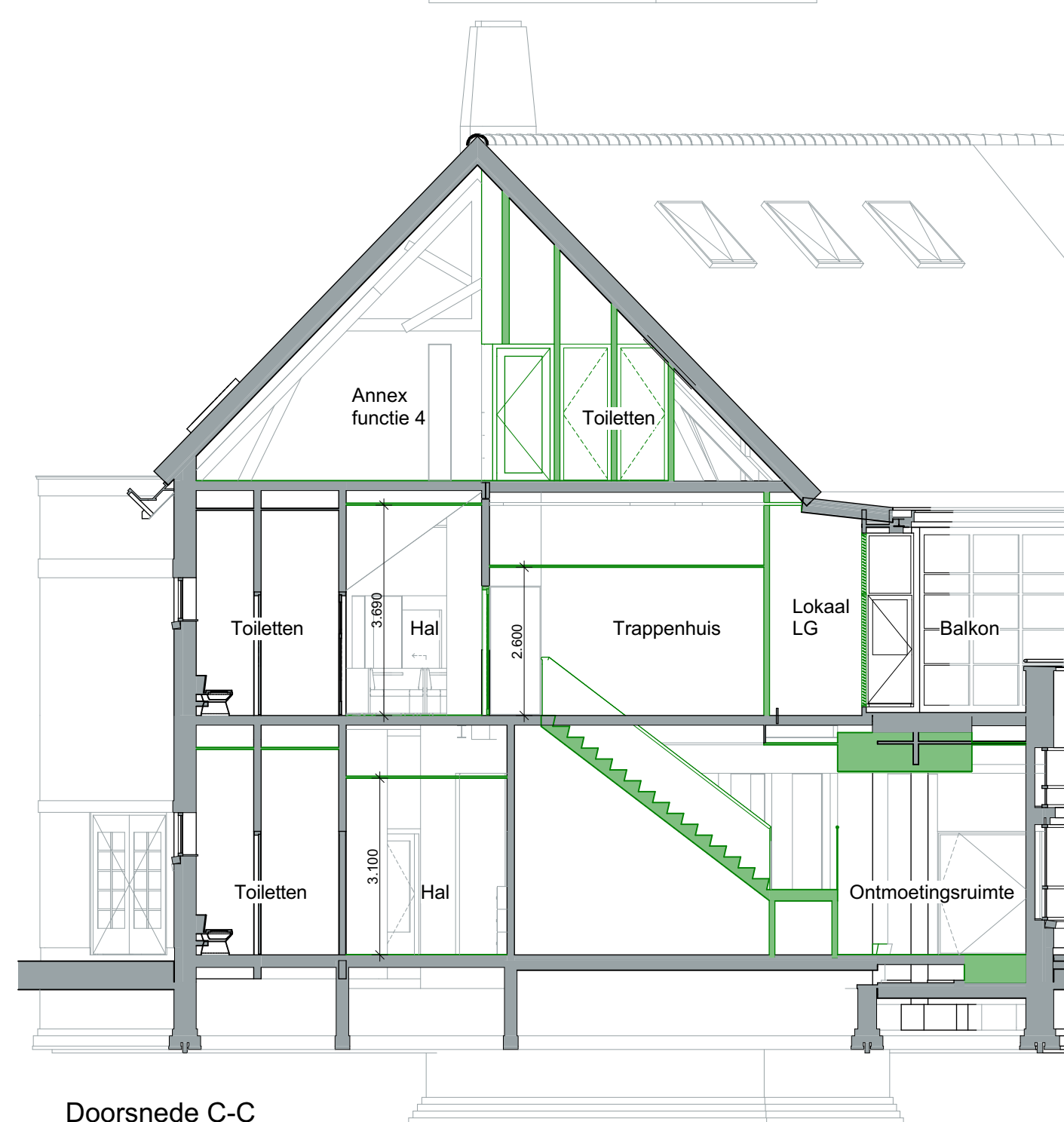


Doorsnede A-A



Doorsnede B-B



Doorsnede C-C

opdrachtgever
De Haarlemse Montessorischool
Louise de Colignylaan 3 Haarlem

project
De Haarlemse Montessorischool
revitalisatie gebouwen
Louise de Colignylaan en de Churchilllaan

fase
Voorontwerp

onderdeel
Doorsneden A, B, en C (nieuw schematisch)

schaal 1:100	formaat 594x420	getekend	ontwerp
datum 14-07-2023	blad VO-NS1302		
datum wijziging	projectnr. 22039		
A: 21-08-2023	F:		
B:	G:		
C:	H:		
D:	I:		
E:	J:		

MAKR
Maas Kristinsson Architecten

t Ei 1
7241 AK Lochem
+31 (0)573 222 180

info@ma-kr.nl

Henriëtte van Lijndenlaan 1
3703 AS Zeist
+31 (0)30 2080 877

www.ma-kr.nl